

各種インサートⅡ

(異形鉄筋タイプ)



DVインサート



DHインサート



Dインサート



Dインサート(貫通タイプ)



SUS-DVインサート



SUS-DHインサート

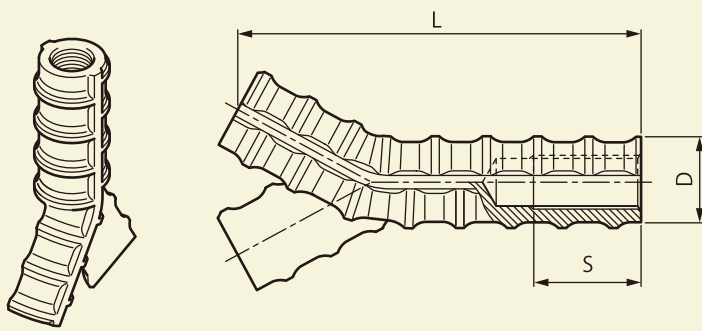


SUS-Dインサート



SUS-Dインサート(貫通タイプ)

DVインサート



特長

- 重量製品の吊上げ、脱型に使用するインサートです。
- アンカー部をV字型に加工することにより、コンクリート付着力を増しました。

表面処理:電気亜鉛めっき Mねじ:クロメート,Wねじ:ユニクロ 1kgf=9.80665N 材質:SD345

●印は標準在庫品(他サイズのご注文も承っています) ※印は受注生産品 単位:mm

サイズ	コード	L	S	D	入数 (個/箱)	コンクリートの引張耐力(kN)		ボルト (強度区分4.8) 引張耐力(kN)	インサート本体 引張耐力(kN)	保護キャップ	在庫
						12N/mm ²	30N/mm ²				
D16 × 75 — M10	114974	75	20	D16	200	15.7	24.2	13.9	48.5	A	●
× 100 — M10	114976	100	30		150	26.7	41.2				●
D19 × 75 — M12	114977	75	20	D19	150	16.2	25.1	20.2	69.7	D	●
× 100 — M12	114978	100	30		120	27.4	42.4				●
× 150 — M12	114979	150	40		80	58.4	90.3				●
D25 × 90 — M16	114982	90	30	D25	80	23.9	36.9	37.6	120.6	L	●
× 100 — M16	114983	100	35		80	28.8	44.6				●
× 125 — M16	114984	125	40		50	43.3	66.9				●
× 150 — M16	114986	150			40	60.6	93.6				●
× 200 — M16	114987	200			40	103.8	160.5				●
× 250 — M16	114988	250			35	158.6	245.1				※
D32 × 125 — M20	114989	125	40	D32	35	45.1	69.7	58.8	189.4	F	●
× 150 — M20	114990	150			30	62.8	97.0				●
× 200 — M20	114991	200			20	106.8	165.0				●
× 250 — M20	114992	250			15	162.3	250.8				※
× 300 — M20	114993	300			13	229.3	354.4				●
D35 × 150 — M22	114994	150	50	D35	25	63.8	98.7	72.7	225.4	21	●
× 200 — M22	114995	200			15	108.2	167.2				●
× 250 — M22	114996	250			15	164.0	253.5				●
× 300 — M22	114997	300			10	231.4	357.7				※
D38 × 150 — M24	114999	150	50	D38	20	65.0	100.4	84.7	271.5	22	●
× 200 — M24	115000	200			15	109.7	169.5				●
× 300 — M24	115002	300			10	233.6	361.1				●
D41 × 200 — M30	115004	200	60	D41	14	111.1	171.8	134.6	268.7	27	●
D51 × 200 — M36	388333	200	70	D51	—	115.5	178.5	196	417.4	32	※
D16 × 75 — W3/8	114966	75	20	D16	200	15.7	24.2	11.7	51.5	A	●
× 100 — W3/8	114967	100	30		150	26.7	41.2				●
D19 × 75 — W1/2	114968	75	20	D19	150	16.2	25.1	20.9	68.6	C	●
× 100 — W1/2	114969	100	30		120	27.4	42.4				●

※表記している耐力は短期による算定値です。

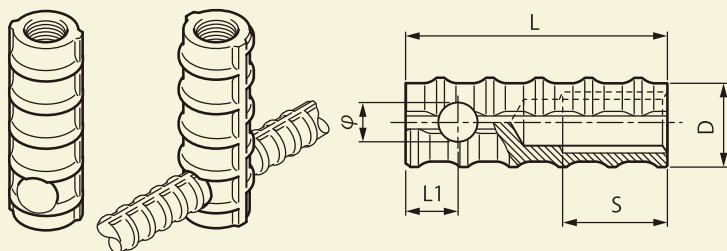
関連商品

- 一般取付
六角ボルト⇒P.87
- 取付治具
イモネジ⇒P.37
- 保護キャップ⇒P.17

使用上の注意点

- コンクリート引抜耐力はインサートの水平有効投影面積に欠損なき場合の数値です。欠損部がある場合は欠損部を考慮したインサート耐力で別途ご検討ください。
- 荷重状態や、吊上げ状況に応じ、適切、十分な安全率を設定してください。
- 取付金物等も考慮し、耐力の最小値を採用してください。
- インサートに使用する固定ボルト等の締め付けトルクに関しては営業担当者までお問い合わせください。
- インサート剪断使用時の耐力については営業担当者までお問い合わせください。
- 製品の吊上げに使用するインサートの長さはネジ径の4倍以上を推奨します。
- M12(W1/2)以下のインサートで製品を吊上げる場合は営業担当者までお問い合わせください。

DHインサート



特長

- インサートのピン穴に鉄筋を通すことにより、コンクリートの圧縮強度が低い場合や版厚が薄い場合でもより安全に吊上げを行うことができます。
- 挿入鉄筋の長さは鉄筋径の20倍以上を確保してください。

表面処理:電気亜鉛めっき クロメート 1kgf=9.80665N 材質:SD345

●印は標準在庫品(他サイズのご注文も承っています) ※印は受注生産品 単位:mm

サイズ	コード	L	S	D	L1	φ (ピン穴)	入数 (個/箱)	コンクリートの引張耐力(kN)		ボルト (強度区分4.8) 引張耐力(kN)	インサート本体 引張耐力(kN)	保護キャップ	挿入鉄筋径	在庫
								12N/mm ²	30N/mm ²					
D19×80-M12	116263	80	30	D19	20	12	150	18.2	28.2	20.2	69.7	D	D10	※
x100-M12	116264	100	35				140	27.4	42.4					●
D25×75-M16	116269	75	30	D25	20	15	100	17.3	26.8	37.6	120.6	L	D13	●
x 80-M16	116271	80	35				100	19.4	30.0					●
x100-M16	116272	100	40				90	28.8	44.6					●
x150-M16	116274	150					50	60.6	93.6					●
D32×80-M20	116277	80	40	D32	20	15	75	20.6	31.8	58.8	189.4	F	D13	●
x100-M20	116278	100					50	30.3	46.9					●
x120-M20	116279	120					40	41.9	64.8					●
x150-M20	116280	150					30	62.8	97.0					●
x200-M20	116281	200					20	106.8	165.0					●
D35×100-M22	116283	100	50	D35	20	19	50	31.0	48.0	72.7	225.4	21	D16	●
x150-M22	116284	150					30	63.8	98.7					●
x200-M22	116285	200					20	108.2	167.2					●
D38×75-M24	116289	75	25	D38	20	23	50	19.5	30.2	84.7	271.5	22	D19	●
x100-M24	116290	100					40	31.8	49.1					●
x120-M24	116293	120			30		30	43.7	67.5					●
x150-M24	116294	150					25	65.0	100.4					●
x200-M24	116295	200					19	109.7	169.5					●
D41×150-M30	116300	150	60	D41	30	23	-	66.1	102.1	134.6	268.7	27	D19	※
x250-M30	402137	250					-	167.7	259.2					※

※表記している耐力は短期による算定値です。

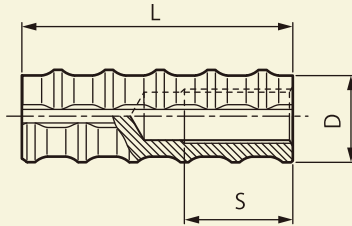
関連商品

- 一般取付
六角ボルト⇒P.87
- 取付治具
イモネジ⇒P.37
- 保護キャップ⇒P.17

使用上の注意

- コンクリート引抜耐力はインサートの水平有効投影面積に欠損なき場合の数値です。欠損部がある場合は欠損部を考慮したインサート耐力で別途ご検討ください。
- 荷重状態や、吊上げ状況に応じ、適切、十分な安全率を設定してください。
- 取付金物等も考慮し、耐力の最小値を採用してください。
- インサートに使用する固定ボルト等の締め付けトルクに関しては営業担当者までお問い合わせください。
- インサート剪断使用時の耐力については営業担当者までお問い合わせください。
- 製品の吊上げに使用するインサートの長さはネジ径の4倍以上を推奨します。
- M12(W1/2)以下のインサートで製品を吊上げる場合は営業担当者までお問い合わせください。

Dインサート



特長

- 異形鉄筋に雌ねじを設けたインサートです。

表面処理:電気亜鉛めっき Mねじ:クロメート,Wねじ:ユニクロ 材質:SD345

●印は標準在庫品 ※印は受注生産品 (他サイズのご注文も承っています)

単位:mm

サイズ	コード	L	S	D	入数 (個/箱)	保護 キャップ	在庫
D16 × 40 - M10	422890	40	20	D16	500	A	※
× 50 - M10	114735	50	30		450		※
D19 × 40 - M12	422892	40	25	D19	350	D	※
× 50 - M12	114739	50	30		300		●
× 80 - M12	114740	80	30		150		●
×100- M12	114741	100	35		135		●
×150- M12	272847	150	35		85		※
D22 × 40 - M16	114743	40	25	D22	300	L	※
× 50 - M16	114744	50	35		200		●
× 75 - M16	114746	75	40		155		●
×100- M16	114747	100	40		110		●
D25 × 50 - M16	114752	50	35	D25	170	L	●
× 75 - M16	114753	75	40		110		●
×100- M16	114755	100	40		80		●
×150- M16	114757	150	40		40		●
D29 × 50 - M20	114759	50	35	D29	150	F	●
× 75 - M20	114760	75	40		100		●
×100- M20	114761	100	40		50		●
×150- M20	114762	150	50		40		●

サイズ	コード	L	S	D	入数 (個/箱)	保護 キャップ	在庫
D32 × 50 - M20	114763	50	35	D32	100	F	※
× 75 - M20	114764	75	40		70		●
×100- M20	114766	100	40		50		●
×150- M20	114772	150	40		30		●
×200- M20	114773	200	40	20	※		
D35 × 75 - M22	114775	75	45	D35	60	21	※
×100- M22	114777	100	55		45		●
×150- M22	114779	150	50		25		※
×200- M22	114780	200	50	15	※		
D38 × 75 - M24	114783	75	45	D38	50	22	●
×100- M24	114784	100	50		35		●
×120- M24	114786	120	50		30		●
×150- M24	114787	150	50		22		●
×200- M24	114788	200	50	15	●		

D19 × 50 - W1/2	114724	50	30	D19	300	C	●
-----------------	--------	----	----	-----	-----	---	---

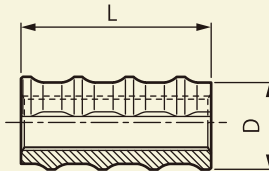
関連商品

- 一般取付 六角ボルト⇒P.87
- 取付治具 イモネジ⇒P.37 保護キャップ⇒P.17

使用上の注意

- 引張方向での吊上げの使用は推奨しません。吊上げにはDH・DVインサートをご使用ください。
- インサートに使用する固定ボルト等の締め付けトルクに関しては営業担当者までお問い合わせください。
- インサート剪断使用時の耐力については営業担当者までお問い合わせください。

Dインサート(貫通タイプ)



特長

- 異形鉄筋に貫通したネジを設けたインサートです。
- 版厚に制限がある場合でもネジ有効長を確保できます。

表面処理:電気亜鉛めっき クロメート

●印は標準在庫品 ※印は受注生産品(他サイズのご注文も承っています) 材質:SD345

単位:mm

サイズ	コード	L	D	入数 (個/箱)	保護 キャップ	在庫
D16 × 40 - M10	422893	40	D16	—	A	※
D19 × 25 - M12	422894	25	—	—	—	※
× 30 - M12	311560	30	—	—	—	※
× 40 - M12	422895	40	D19	—	D	※
× 50 - M12	113135	50		200		●
× 60 - M12	422896	60		—		※
D22 × 30 - M16	422897	30	—	—	—	※
× 40 - M16	422898	40	D22	—	L	※
× 50 - M16	403049	50		—		※
× 75 - M16	403050	75		—		※
D25 × 50 - M16	113137	50	—	—	—	※
× 60 - M16	345038	60	D25	—	L	※
× 75 - M16	403051	75		—		※
D32 × 40 - M20	333664	40	—	—	—	※
× 60 - M20	422899	60	D32	—	F	※
× 75 - M20	403228	75		—		※
D38 × 75 - M24	403052	75		D38		—

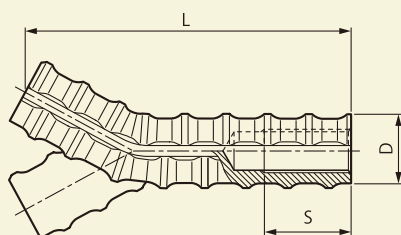
使用上の注意

- 引張方向での吊上げの使用は推奨しません。吊上げにはDH・DVインサートをご使用ください。
- インサートに使用する固定ボルト等の締め付けトルクに関しては営業担当者までお問い合わせください。
- インサート剪断使用時の耐力については営業担当者までお問い合わせください。

関連商品

- 一般取付:六角ボルト⇒P.87
- 取付治具:イモネジ⇒P.37
- 保護キャップ⇒P.17

SUS-DVインサート(受注生産品)



特長

- 防錆効果を要求される箇所への使用に適しています。
- 重量製品の吊上げ、脱型に使用するインサートです。
- アンカー部をV字型に加工することにより、コンクリート付着力を増しました。

受注生産品(他サイズのご注文も承っています)
材質:SUS304 1kgf=9.80665N 単位:mm

サイズ	コード	L	S	D	コンクリートの引張耐力(kN)		ボルト (SUS A2-50相当) 引張耐力(kN)	インサート本体 引張耐力(kN)	保護キャップ
					12N/mm ²	30N/mm ²			
D16 × 75 — M10	403021	75	25	D16	15.7	24.2	12.1	41.4	A
× 100 — M10	403022	100			26.7	41.2			
D19 × 75 — M12	403023	75	30	D19	16.2	25.1	17.7	59.6	D
× 100 — M12	403229	100			27.4	42.4			
× 150 — M12	422900	150			58.4	90.3			
D25 × 100 — M16	403024	100	40	D25	28.8	44.6	32.9	103.1	L
× 125 — M16	403025	125			43.3	66.9			
× 150 — M16	403026	150			60.6	93.6			
× 200 — M16	403027	200			103.8	160.5			
× 250 — M16	422901	250			158.6	245.1			
D32 × 150 — M20	220641	150	50	D32	62.8	97.0	51.4	162.0	F
× 200 — M20	403028	200			106.8	165.0			
× 250 — M20	422902	250			162.3	250.8			
× 300 — M20	403029	300			229.3	354.4			
D35 × 150 — M22	220643	150	50	D35	63.8	98.7	63.6	192.8	21
× 200 — M22	403030	200			108.2	167.2			
× 250 — M22	403031	250			164.0	253.5			
× 300 — M22	403032	300			231.4	357.7			
D38 × 150 — M24	403033	150	50	D38	65.0	100.4	74.1	232.1	22
× 200 — M24	403034	200			109.7	169.5			
× 250 — M24	403035	250			165.9	256.4			
× 300 — M24	403036	300			233.6	361.1			
D16 × 75 — W3/8	403037	75	25	D16	15.7	24.2	10.3	44.1	A
× 100 — W3/8	403041	100			26.7	41.2			
D19 × 75 — W1/2	403038	75	30	D19	16.2	25.1	18.3	58.7	C
× 100 — W1/2	403039	100			27.4	42.4			

※表記している耐力は短期による算定値です。

関連商品

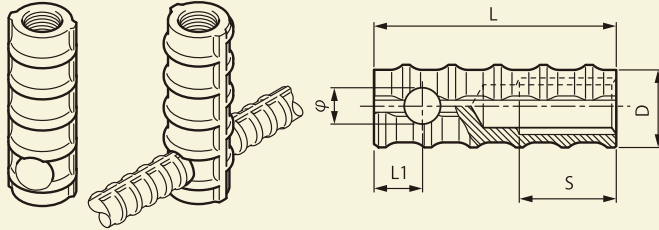
- 一般取付六角ボルト⇒P.87
- 取付治具イモネジ⇒P.37
- 保護キャップ⇒P.17

使用上の注意点

- コンクリート引抜耐力はインサートの水平有効投影面積に欠損なき場合の数値です。欠損部がある場合は欠損部を考慮したインサート耐力で別途ご検討ください。
- 荷重状態や、吊上げ状況に応じ、適切、十分な安全率を設定してください。
- 取付金物等も考慮し、耐力の最小値を採用してください。
- インサートに使用する固定ボルト等の締め付けトルクに関しては営業担当者までお問い合わせください。
- インサート剪断使用時の耐力については営業担当者までお問い合わせください。
- 製品の吊上げに使用するインサートの長さはネジ径の4倍以上を推奨します。
- M12(W1/2)以下のインサートで製品を吊上げる場合は営業担当者までお問い合わせください。

SUS-DHインサート

各種インサート



特長

- 防錆効果を要求される箇所への使用に適しています。
- インサートのピン穴に鉄筋を通すことにより、コンクリートの圧縮強度が低い場合や版厚が薄い場合でもより安全に吊上げを行うことができます。
- 挿入鉄筋の長さは鉄筋径の20倍以上を確保してください。

材質:SUS304

1kgf=9.80665N ●印は標準在庫品 ※印は受注生産品 単位:mm

サイズ	コード	L	S	D	L1	φ (ピン穴)	入数 (個/箱)	コンクリートの引張耐力(kN)		ボルト (SUS A2-50相当) 引張耐力(kN)	インサート本体 引張耐力(kN)	保護 キャップ	挿入 鉄筋径	在庫	
								12N/mm ²	30N/mm ²						
D19×80 - M12	220664	80	30	D19	20	12	100	18.2	28.2	17.7	59.6	D	D10	※	
×100 - M12	220665	100						100	27.4					42.4	※
D25×75 - M16	220670	75	35	D25	15	15	100	17.3	26.8	32.9	103.1	L	D13	※	
×80 - M16	220671	80						90	19.4					30.0	※
×100 - M16	220673	100	40	D25	20	15	55	28.8	44.6	51.4	162.0	F	D13	●	
×125 - M16	288509	125						75	28.8					44.6	※
×150 - M16	220675	150						45	60.6					93.6	●
×200 - M16	402999	200						35	103.8					160.5	※
D32×75 - M20	220676	75	35	D32	15	15	70	18.4	28.5	51.4	162.0	F	D13	※	
×100 - M20	220680	100						50	50					30.3	46.9
×120 - M20	220682	120	50	D32	20	15	40	41.9	64.8	63.6	192.8	21	D16	※	
×150 - M20	220683	150						30	62.8					97.0	●
×200 - M20	220686	200						20	106.8					165.0	※
D35×100 - M22	220688	100						50	D35					20	19
×125 - M22	403000	125	30	46.0	71.1	※									
×150 - M22	220690	150	25	63.8	98.7	※									
D38×100 - M24	220694	100	50	D38	20	23	35	31.8	49.1	74.1	232.1	22	D19	※	
×120 - M24	220696	120						30	43.7					67.5	※
×150 - M24	220698	150			30		20	65.0	100.4					※	
×200 - M24	220700	200						15	109.7					169.5	※

※表記している耐力は短期による算定値です。

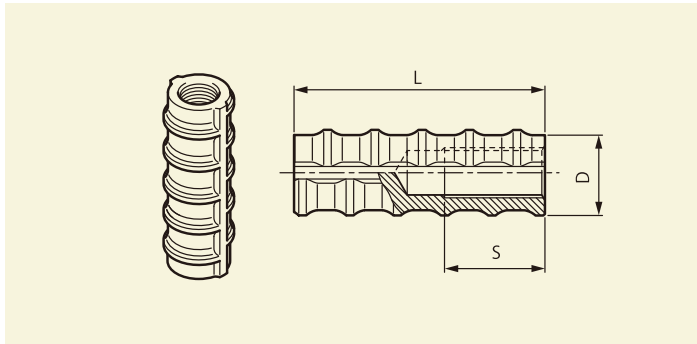
関連商品

- 一般取付 六角ボルト⇒P.87
- 取付治具 イモネジ⇒P.37
- 保護キャップ⇒P.17

使用上の注意点

- コンクリート引抜耐力はインサートの水平有効投影面積に欠損なき場合の数値です。欠損部がある場合は欠損部を考慮したインサート耐力で別途ご検討ください。
- 荷重状態や、吊上げ状況に応じ、適切、十分な安全率を設定してください。
- 取付金物等も考慮し、耐力の最小値を採用してください。
- インサートに使用する固定ボルト等の締め付けトルクに関しては営業担当者までお問い合わせください。
- インサート剪断使用時の耐力については営業担当者までお問い合わせください。
- 製品の吊上げに使用するインサートの長さはネジ径の4倍以上を推奨します。
- M12(W1/2)以下のインサートで製品を吊上げる場合は営業担当者までお問い合わせください。

SUS-Dインサート



特長

- 防錆効果を要求される箇所への使用に適しています。
- 異形鉄筋に雌ねじを設けたインサートです。

材質:SUS304

●印は標準在庫品 ※印は受注生産品 単位:mm

サイズ	コード	L	S	D	入数 (個/箱)	保護 キャップ	在庫
D16 × 30 — M10	220522	30	20	D16	300	A	※
	422872	45	25		250		※
	220530	50	25		250		※
D19 × 40 — M12	220537	40	25	D19	250	D	※
	403214	45			250		※
	220539	50			200		※
	220540	75	30		100		※
	220541	80			100		※
	220542	100			100		●
D22 × 30 — M16	403215	30	20	D22	250	L	※
	403216	40	30		250		※
	220548	50	35		250		※
	403217	60			200		※
D25 × 50 — M16	220552	50	40	D25	120	L	※
	403218	70			100		※
	220554	75			100		※
	220556	80			90		※
	220557	100			75		●
	220558	125			55		※
	220559	150			45		※
	403219	200			35		※
D32 × 50 — M20	220561	50	50	D32	100	F	※
	403220	70			70		※
	220562	75			70		※
	220563	100			50		●
	403221	120			40		※
	220565	150			30		※
	220566	200			20		※
D35 × 100 — M22	220567	100	50	D35	40	21	※
	403222	125			30		※
	220568	150			25		※
	220569	200			15		※
D38 × 75 — M24	220570	75	50	D38	50	22	※
	220571	100			35		※
	220572	120			25		※
	220574	150			20		※
	220575	200			15		※

※表記している耐力は短期による算定値です。

関連商品

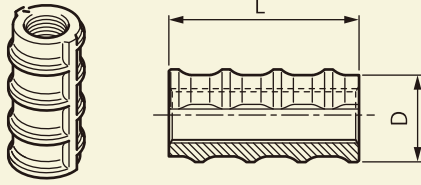
- 一般取付
六角ボルト⇒P.87
- 取付治具
イモネジ⇒P.37
- 保護キャップ⇒P.17

使用上の注意点

- 引張方向での吊上げの使用は推奨しません。吊上げにはDH・DVインサートをご使用ください。
- インサートに使用する固定ボルト等の締め付けトルクに関しては営業担当者までお問い合わせください。
- インサート剪断使用時の耐力については営業担当者までお問い合わせください。

各種
インサートⅡ

SUS-Dインサート貫通タイプ(受注生産品)



特長

- 防錆効果を要求される箇所への使用に適しています。
- 異形鉄筋に貫通したネジを設けたインサートです。
- 版厚に制限がある場合でもネジ有効長を確保できます。

受注生産品(他サイズのご注文も承っています) 材質:SUS304

単位:mm

サイズ	コード	L	D	保護キャップ
D16 × 40 — M10	422903	40	D16	A
D19 × 25 — M12	422904	25	D19	D
× 30 — M12	220040	30		
× 40 — M12	344582	40		
× 50 — M12	403042	50		
× 60 — M12	422905	60		
D22 × 50 — M16	403043	50	D22	L
× 75 — M16	403044	75		
D25 × 50 — M16	403045	50	D25	L
× 60 — M16	220041	60		
× 75 — M16	403046	75		
D32 × 40 — M20	422906	40	D32	F
× 60 — M20	422907	60		
× 75 — M20	403047	75		
D38 × 75 — M24	403048	75	D38	22

関連商品

- 一般取付
六角ボルト⇒P.87
- 取付治具
イモネジ⇒P.37
- 保護キャップ⇒P.17

使用上の注意点

- 引張方向での吊上げの使用は推奨しません。吊上げにはDH・DVインサートをご使用ください。
- インサートに使用する固定ボルト等の締め付けトルクに関しては営業担当者までお問い合わせください。
- インサート剪断使用時の耐力については営業担当者までお問い合わせください。